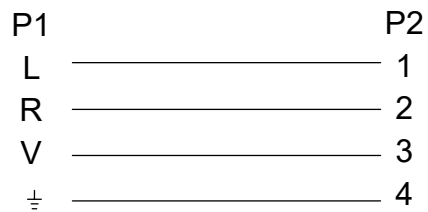
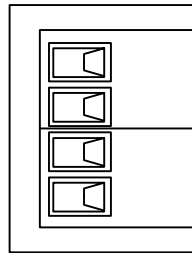


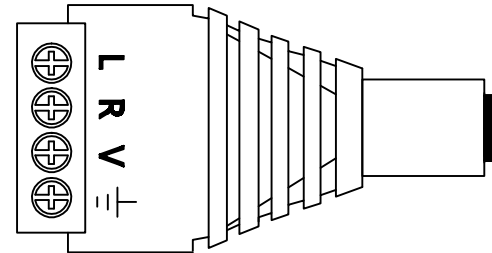
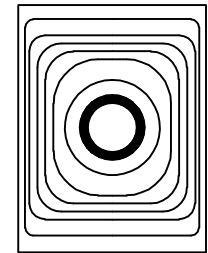
Anschlussdiagramm / Wiring diagram



P1



P2



Terminal Block 4-Pin > Klinke 3,5-mm-Buchse (4-Pin, stereo)

- Klinke-zu-Terminalblock-Adapter für die schnelle Verdrahtung mit abisolierten Kabelenden
- Terminalblock mit Schraubbefestigung, für individuelle Einbaulösungen geeignet
- für Testaufbauten, den Audio-Hobbybereich, DIY, die Alarmtechnik sowie den AV-Bereich
- Adapter mit vergoldeten Anschlüssen und 5,0-mm-Kontaktabständen
- Kontaktierung 4-Pin-Terminalblock: Audio (links/rechts), Masse

Anschlüsse: Klinke 3,5-mm-Buchse (4-Pin, stereo), Terminal Block 4-Pin
 Kontakte: vergoldet
 Material: Zinklegierung, PVC, ABS, Eisen

Terminal Block 4-pin > 3.5 mm female jack (4-pin, stereo)

- jack to terminal block adapter for quick wiring with stripped cable ends
- terminal block with screw mounting, suitable for individual installation solutions
- for test set-ups, audio purposes of hobbyists, DIY and alarm systems
- adapter with gold-plated connections and 5.0 mm contact spacing
- Contacting 4-pin terminal block: audio (left/right), ground

Connector: 3.5 mm female jack (4-pin, stereo), Terminal Block 4-pin
 Contacts: gold-plated
 Material: zinc-alloy, PVC, ABS, iron

Änderungen

Datum	Name	gez.:	Datum	Name	Bezeichnung	Blatt
		gez.:	03.02.2023	ir	TERMINAL ADAPTER 3.5mm stereo 4-pin jack female	1/1
		gepr.:	03.02.2023	aw		
		Norm:			Zeichnungs-Nr.:	von
Änderungen vorbehalten / Subject to change					59200	

